



- VÝKRESY NESLOUŽÍ JAKO VÝROBNÍ DOKUMENTACE. VÝROBNÍ DOKUMENTACE K DANÝM PRVKŮM PŘEDLOŽÍ DODAVATEL GP A INVESTORovi K ODSOUHLASENÍ.
- PŘED VÝROBOU VEŠKERÝCH PRVKŮ BUDOU PŘEMĚŘENY JEJICH STAVEBNÍ ROZMĚRY (ŠÍŘKA, DÉLKA APOD.) NA STAVBĚ DLE SKUTEČNOSTI.
- PŘESNÉ ZAMĚŘENÍ ROZVINUTÝCH ŠÍŘÍ (R.Š.) VEŠKERÉHO OPLECHOVÁNÍ NEBYLO MOŽNÉ ZDŮVODU NEMOŽNÉHO PŘÍSTUPU NA DANÉ KONSTRUKCI A DALŠÍ NEPŘÍSTUPNÉ OKRASNÉ PRVKY, JELIKOŽ NEBYLO NA STAVBĚ PROVEDENO LEŠENÍ
- BAREVNOST FINÁLNÍCH POVRCHOVÝCH ÚPRAV BUDE ODSOUHLASENA INVESTOREM A GP NA ZÁKLADĚ PŘEDLOŽENÝCH VZORKŮ.
- POZICE A STAV NOSNÝCH KONSTRUKCÍ SKRYTÝCH ZA STÁVAJÍCÍMI KONSTRUKCEMI A OMÍTKAMI MUSÍ BÝT OVĚŘENY BĚHEM PROVÁDĚNÍ STAVBY.
- DODAVATEL ZAJISTÍ, ABY MEZI JEDNOTLIVÝMI MATERIÁLY NEDOCHÁZELO K CHEMICKÝM REAKCÍM, VEDOUcÍM K DEGRADACI MATERIÁLU NEBO JEHO POVRCHOVÉMU ZABARVENÍ.
- VEŠKERÉ ROZPORY VÝKRESOVÉ DOKUMENTACE OPROTI SKUTEČNÉMU STAVU JE ZHOTOVITEL POVINEN KONZULTOVAT GP V DOSTATEČNÉM PŘEDSTIHU.
- VEŠKERÉ NAVRŽENÉ PRVKY PODLÉHAJÍ PŘÍSLUŠNÉMU STATICKÉMU POSOUZENÍ!
- DOKUMENTACE FUNGUJE JAKO CELEK, JEDNOTLIVÉ PRVKY APOD. MOHOU BÝT ZAKRESLENY NEBO POPSÁNY JEN V NĚKTERÉ ČÁSTI PROJEKTOVÉ DOKUMENTACE. VEŠKERÉ KONSTRUKCE, PRVKY A VÝROBKY BUDOU PROVEDENY A DODÁNY V SOULADU ČSN NEBO EN, DOPORUČENÍM VÝROBCE A PLATNÝMI PRÁVNÍMI PŘEDPISY V ČR, POKUD NENÍ PROJEKTEM NEBO NAVAZUJÍCÍMI VÝROBNÍMI POSTUPY STANOVEN POŽADAVEK VYŠŠÍ.

<b>STAVBA: ZATEPLENÍ BYTOVÉHO DOMU TURNOV, ŽIŽKOVA Č.P. 2032</b>		<b>GENERÁLNÍ PROJEKTANT:</b> 		Jan Hošek Mikulášovice 795 407 79 +420 732 437 160 hosek@pk-hosek.cz
<b>MÍSTO:</b> Č.P. 2032, UL. ŽIŽKOVA, TURNOV P.P.Č. 864/1, 864/2 A 865/6, K.Ú. TURNOV		<b>ZODP. PROJEKTANT:</b> JAN HOŠEK	<b>VYPRACOVAL:</b> JAN HOŠEK	<b>AUTORIZACE:</b>
<b>INVESTOR:</b> MĚSTO TURNOV ANTONÍNA DVOŘÁKA 335 511 01 TURNOV		<b>FORMÁT:</b> 1xA4	<b>DATUM:</b> 01/2024	
		<b>STUPEŇ PD:</b> DPS	<b>ZAKÁZKA ČÍSLO:</b> 2023348	
<b>PROJEKTOVÁ ČÁST:</b> D.1.1 ARCHITEKTONICKÉ A STAVEBNÉ TECHNICKÉ ŘEŠENÍ		<b>ČÁST:</b> <b>D.1.1.2</b>	<b>MĚŘÍTKO:</b>	<b>PARÉ ČÍSLO:</b>
<b>VÝKRES:</b> <b>VZOROVÉ DETAILY - NOVÝ STAV</b>			<b>ČÍSLO VÝKRESU:</b> <b>E.2.2</b>	

# SEZNAM DETAILŮ:

- D1 - VZOROVÝ DETAIL - SKLADBY ZATEPLOVACÍHO SYSTÉMU - M 1:10
- D2 - VZOROVÝ DETAIL - ZALOŽENÍ ZATEPLENÍ POD ÚROVNÍ TERÉNU - M 1:10
- D3 - VZOROVÝ DETAIL - PARAPETU A NADPRAŽÍ - M 1:10
- D4 - VZOROVÝ DETAIL - OSTĚNÍ - M 1:10
- D5 - VZOROVÝ DETAIL - PROVEDENÍ SVISLÉHO OPLECHOVÁNÍ - M 1:10
- D6 - VZOROVÝ DETAIL - NAPOJENÍ PARAPETU NA OSTĚNÍ - M 1:10
- D7 - VZOROVÝ DETAIL - DILATACE - M 1:10
- D8 - VZOROVÝ DETAIL - ARMOVÁNÍ KOLEM OTVORŮ - M 1:10
- D9 - VZOROVÝ DETAIL - ETICS ZATEPLENÍ OBJEKTU U TERÉNU BEZ  
ODSKOKU SOKLU U TERÉNU ( 40 MM) - M 1:10
- D10 - VZOROVÝ DETAIL - KOTVENÍ HROMOSVODU - M 1:10
- D11 - VZOROVÝ DETAIL - DĚLÍCÍ BALKONOVÉ PŘÍČKY - M 1:5
- D12 - VZOROVÝ DETAIL - KONSTRUKČNÍ ŘEŠENÍ BALKONU - M 1:5
- D13 - VZOROVÝ DETAIL - KOTVENÍ HLINÍKOVÝCH TRELÁŽÍ - M 1:5

## POZNÁMKA:

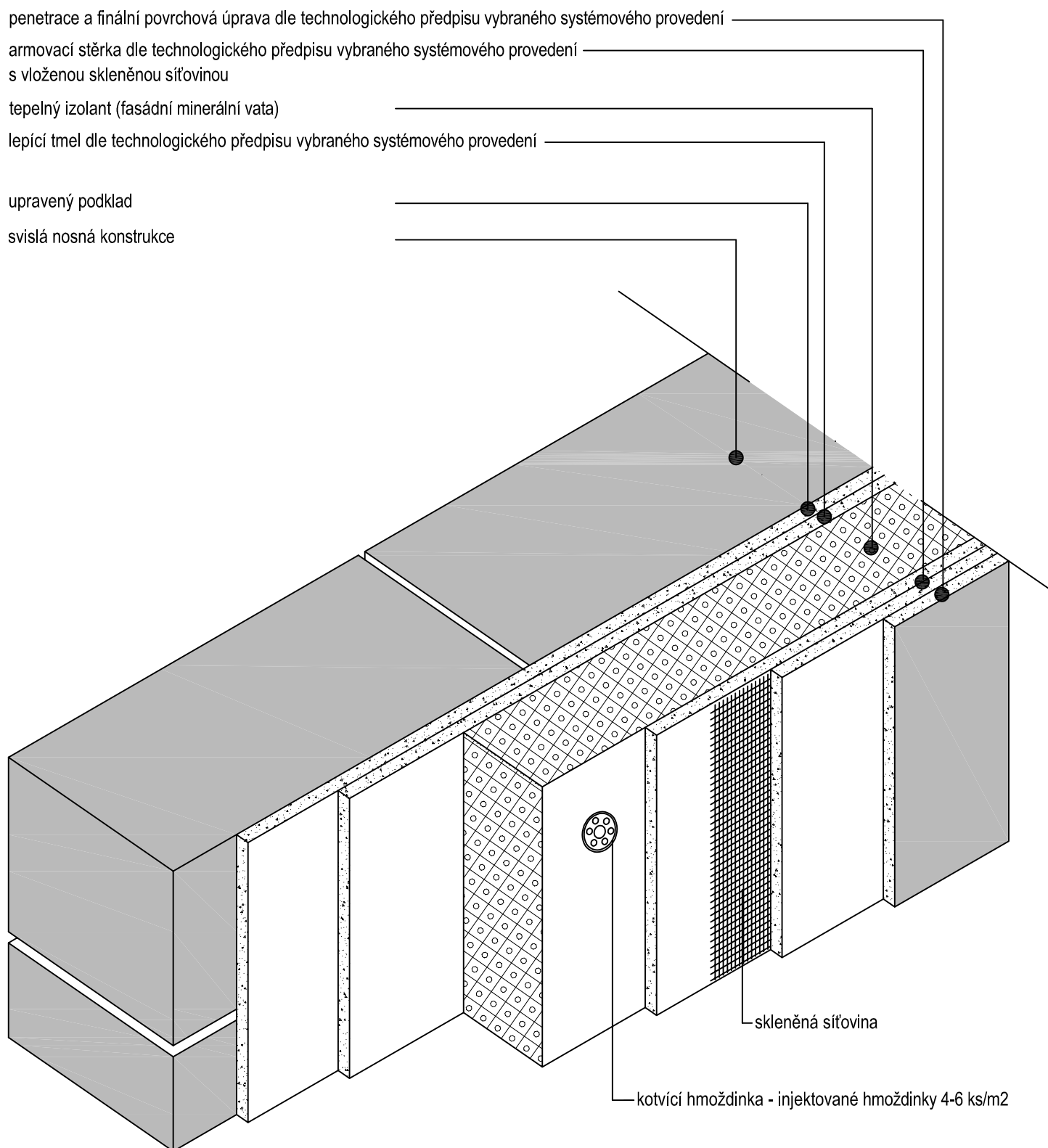
Eventuelní obchodní názvy jsou použité pouze pro určení standardu, při realizaci lze použít materiály a postupy minimálně stejných parametrů nebo lepších !!!

Je-li v technických specifikacích uveden odkaz na konkrétní výrobek, materiál, technologii, příp. na obchodní firmu, tak se má za to, že se jedná o vymezení minimálních požadovaných standardů výrobků, technologie či materiálu.

V tomto případě je účastník ZŘ oprávněn v nabídce uvést i jiné, kvalitně a technicky obdobné řešení, které splňuje minimálně požadované standardy a odpovídá uvedeným parametrům.

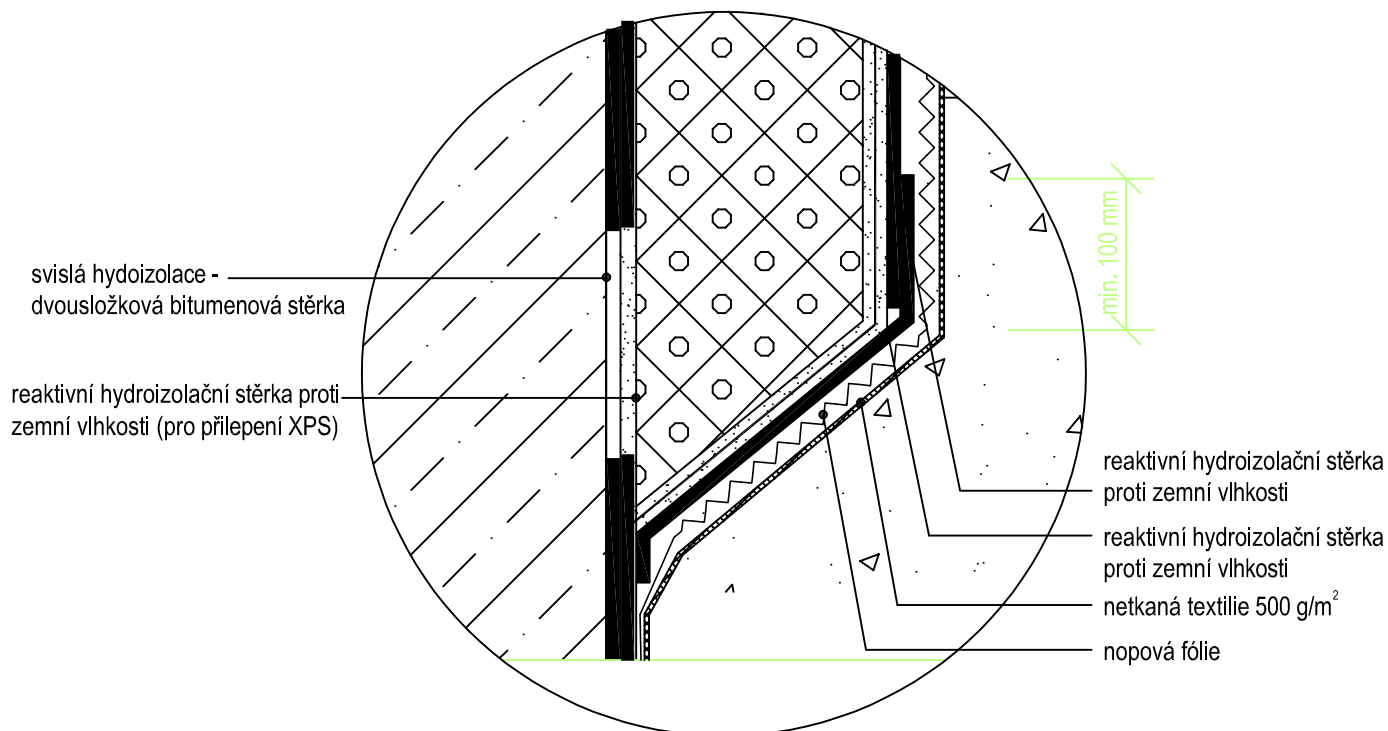
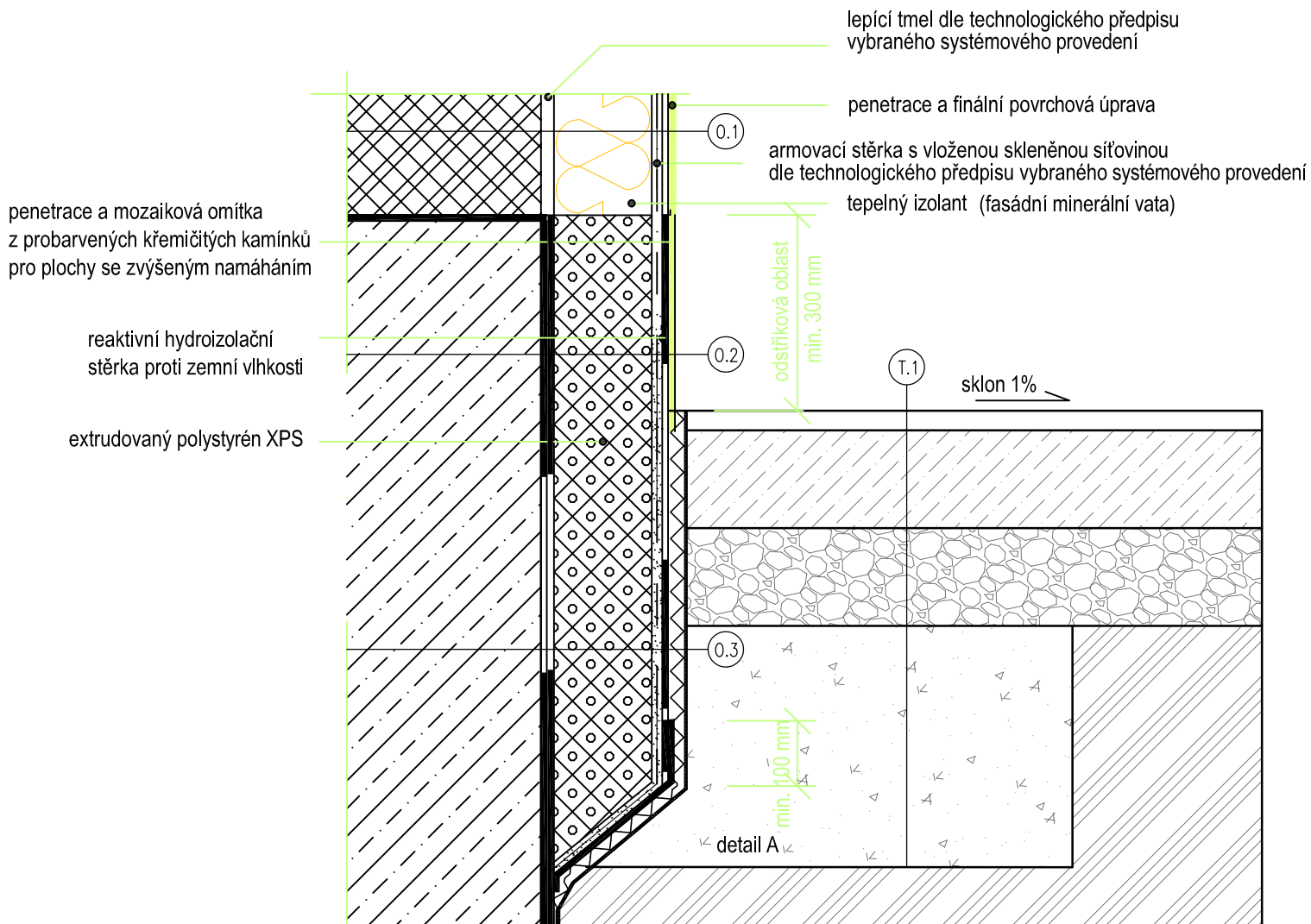
# D1 - VZOROVÝ DETAIL - SKLADBY ZATEPLOVACÍHO SYSTÉMU - M 1:10

## Skladba zateplovacího systému



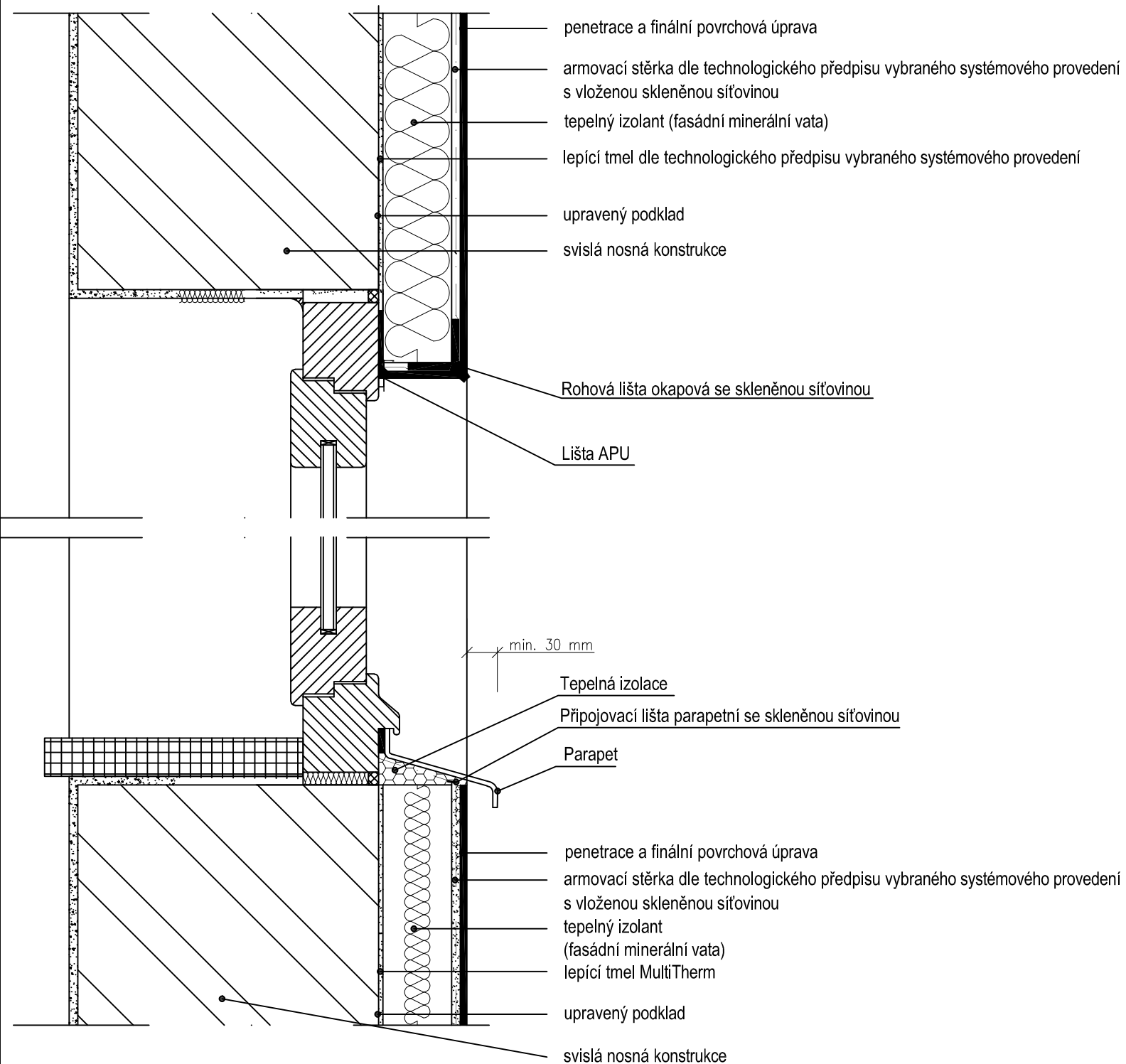
## D2 - VZOROVÝ DETAIL - ZALOŽENÍ ZATEPLENÍ POD ÚROVNÍ TERÉNU - M 1:10 V MÍSTĚ TERACO DLAŽBA

Poznámka: pozor - je nutné respektovat požárně bezpečnostní řešení dle ČSN 73 0810



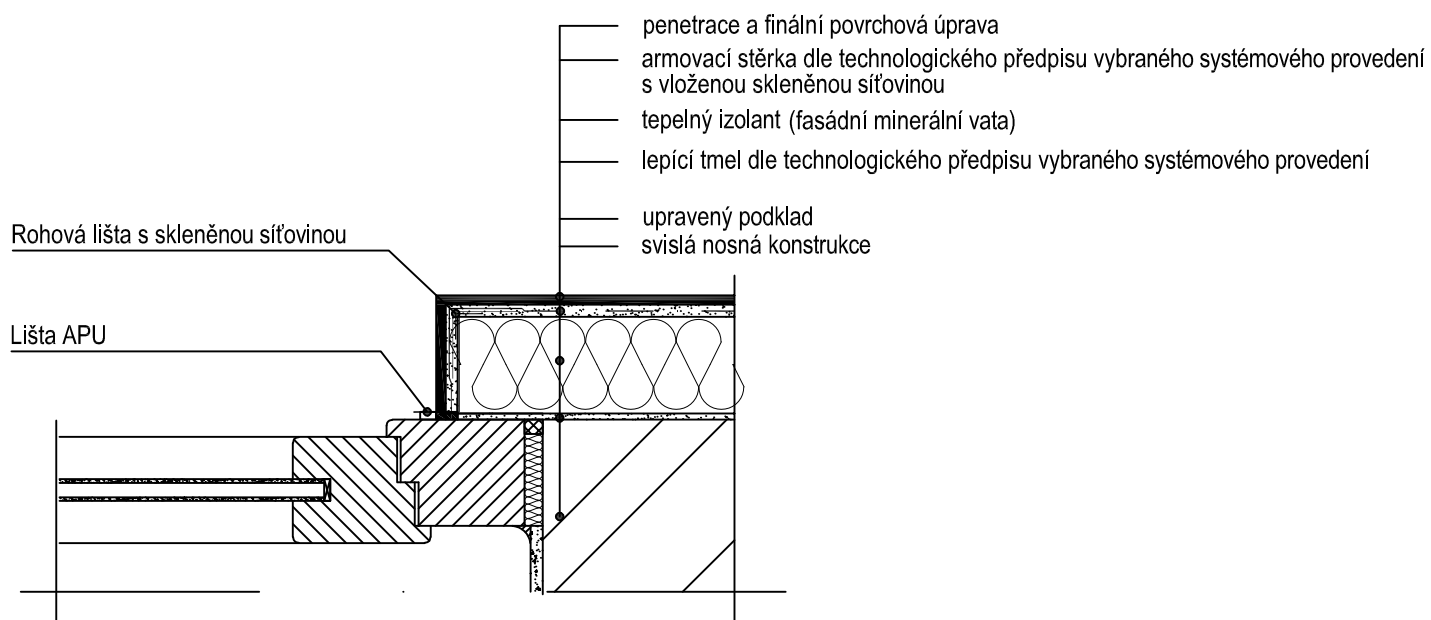
## D3 - VZOROVÝ DETAIL - PARAPETU A NADPRAŽÍ - M 1:10

Detail parapetu a nadpraží



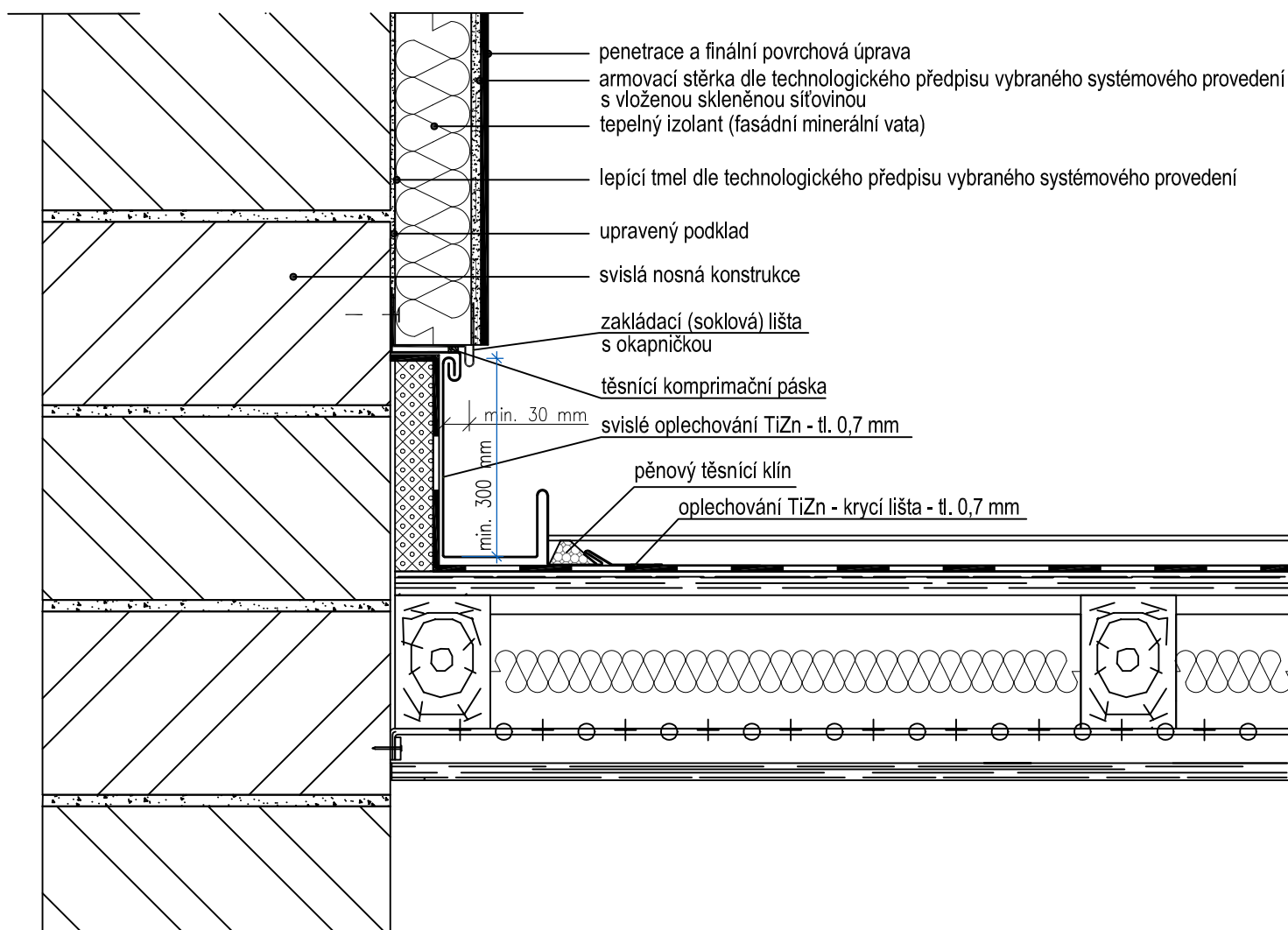
## D4 - VZOROVÝ DETAIL - OSTĚNÍ - M 1:10

### Detail ostění



## D5 - VZOROVÝ DETAIL - PROVEDENÍ SVISLÉHO OPLECHOVÁNÍ - M 1:10

### Detail provedení svislého oplechování

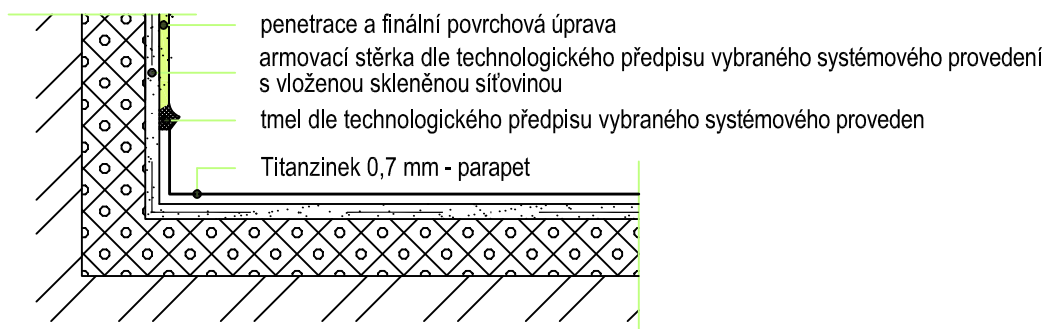


## D6 - VZOROVÝ DETAIL - NAPOJENÍ PARAPETU NA OSTĚNÍ - M 1:10

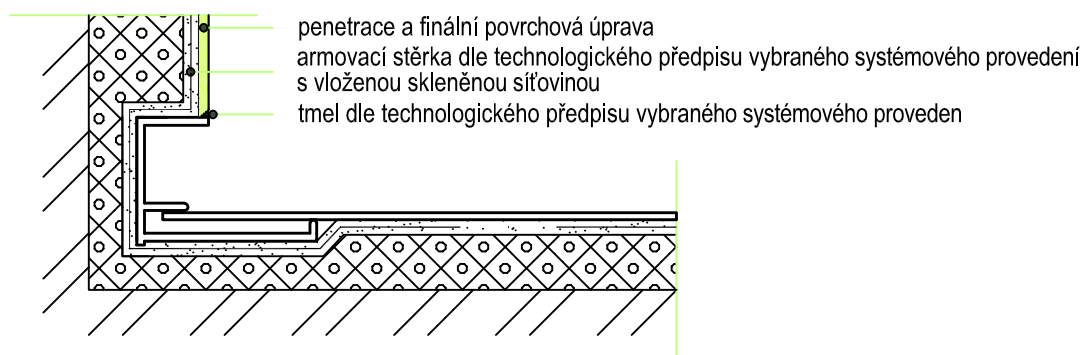
Napojení parapetu na ostění

Podélný řez parapetem

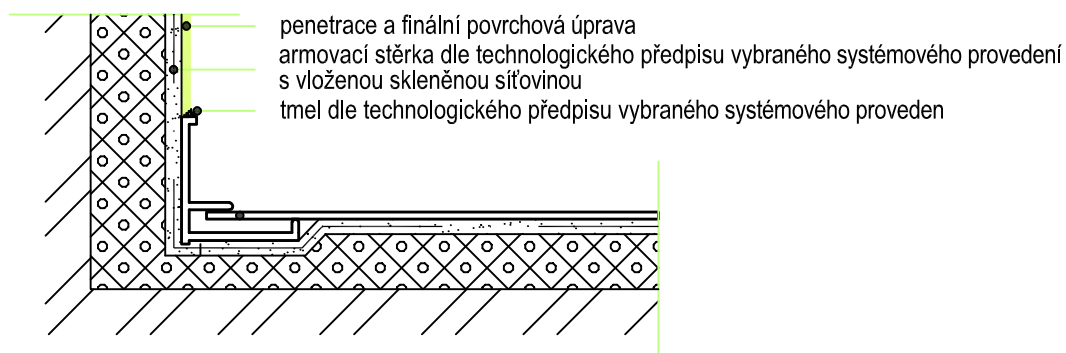
### Podélný řez parapetem - A



### Podélný řez parapetem - zapuštěný profil



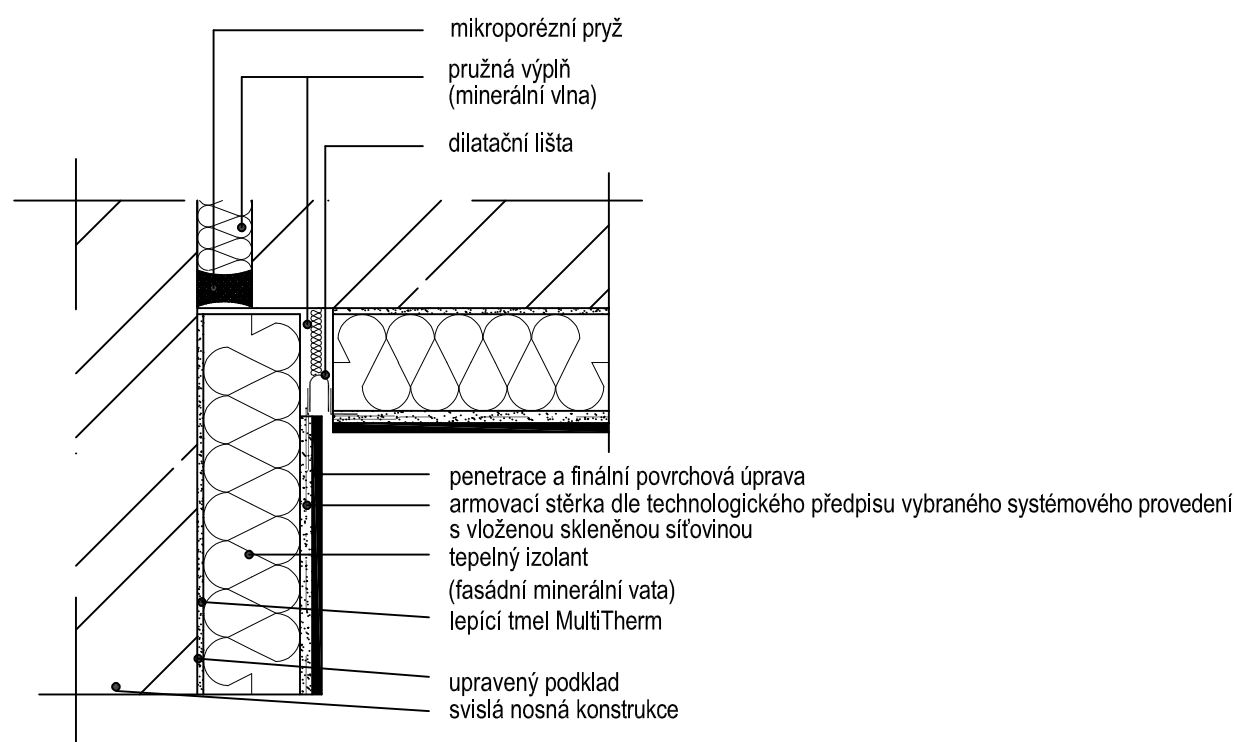
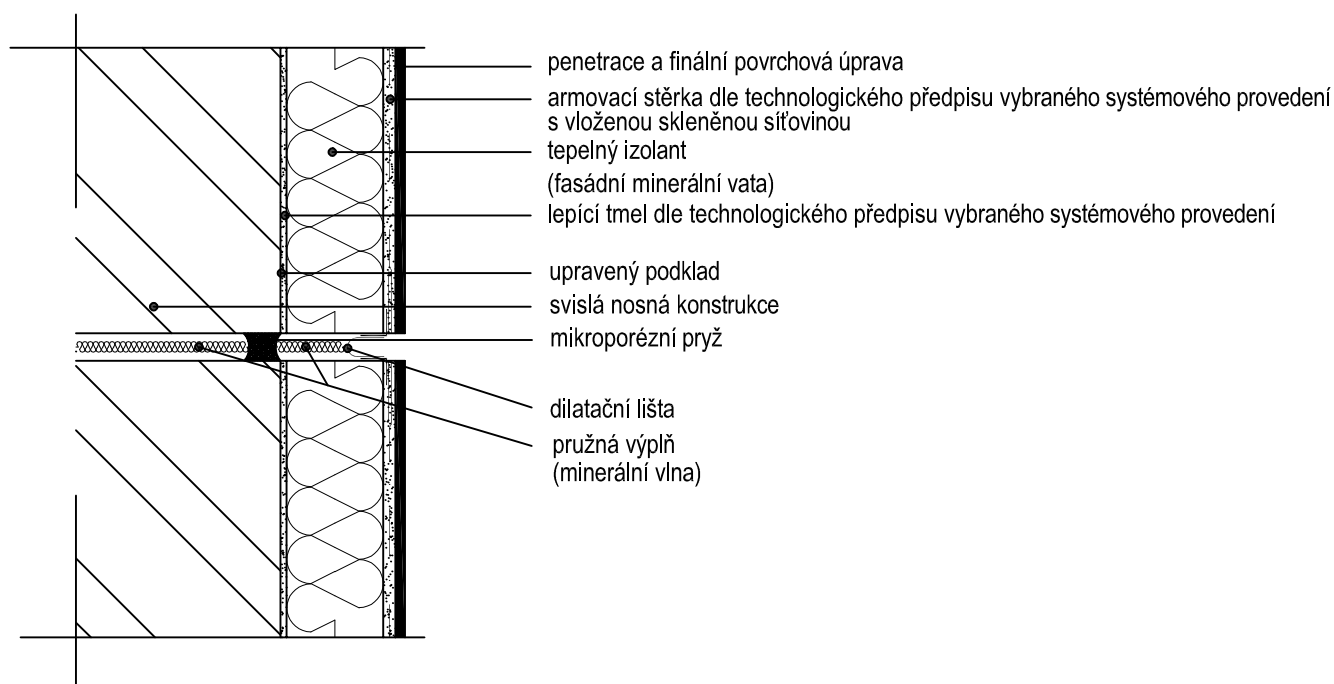
### Podélný řez parapetem - lícovaný profil





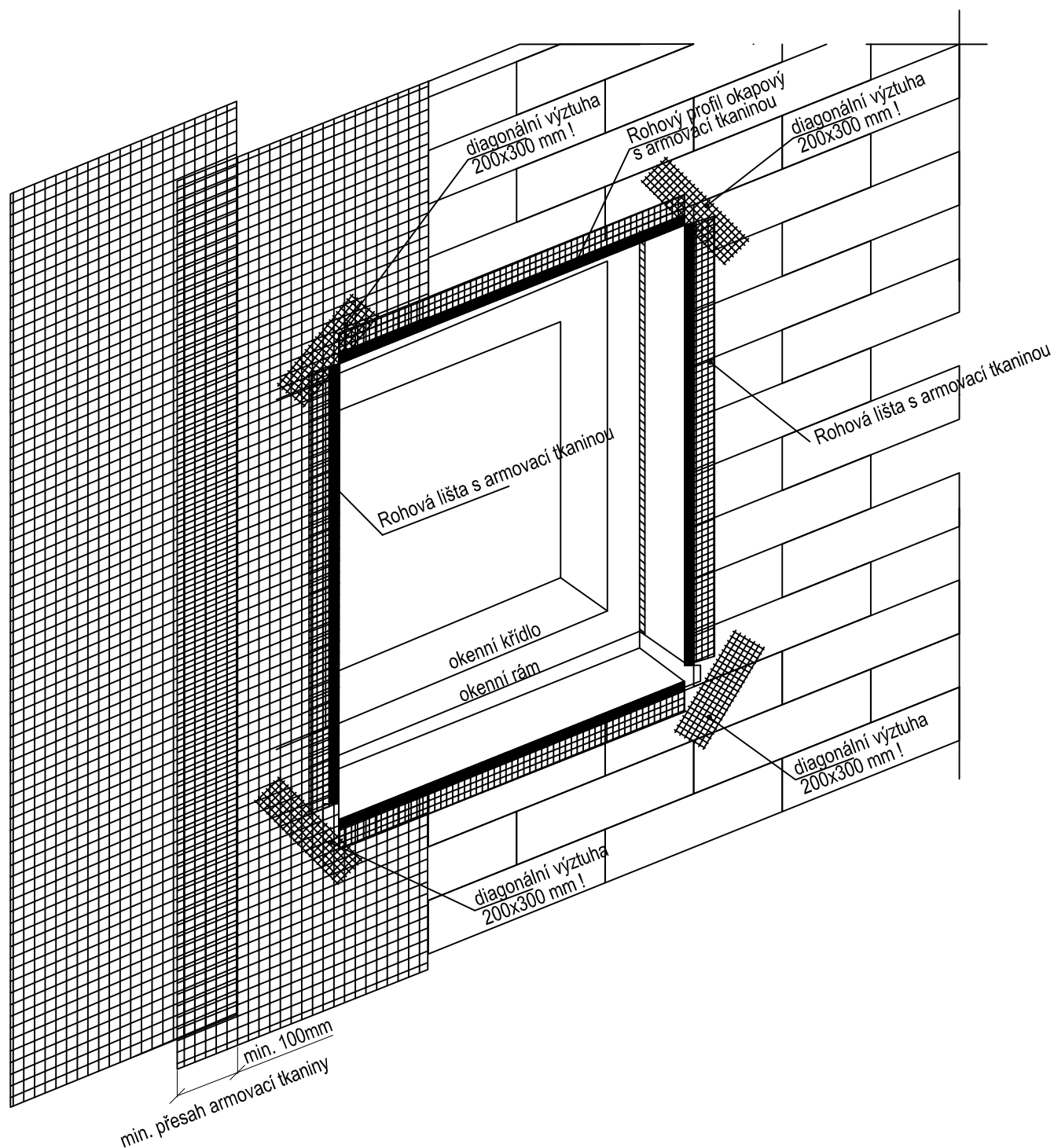
## D7 - VZOROVÝ DETAIL - DILATACE - M 1:10

### Dilatace

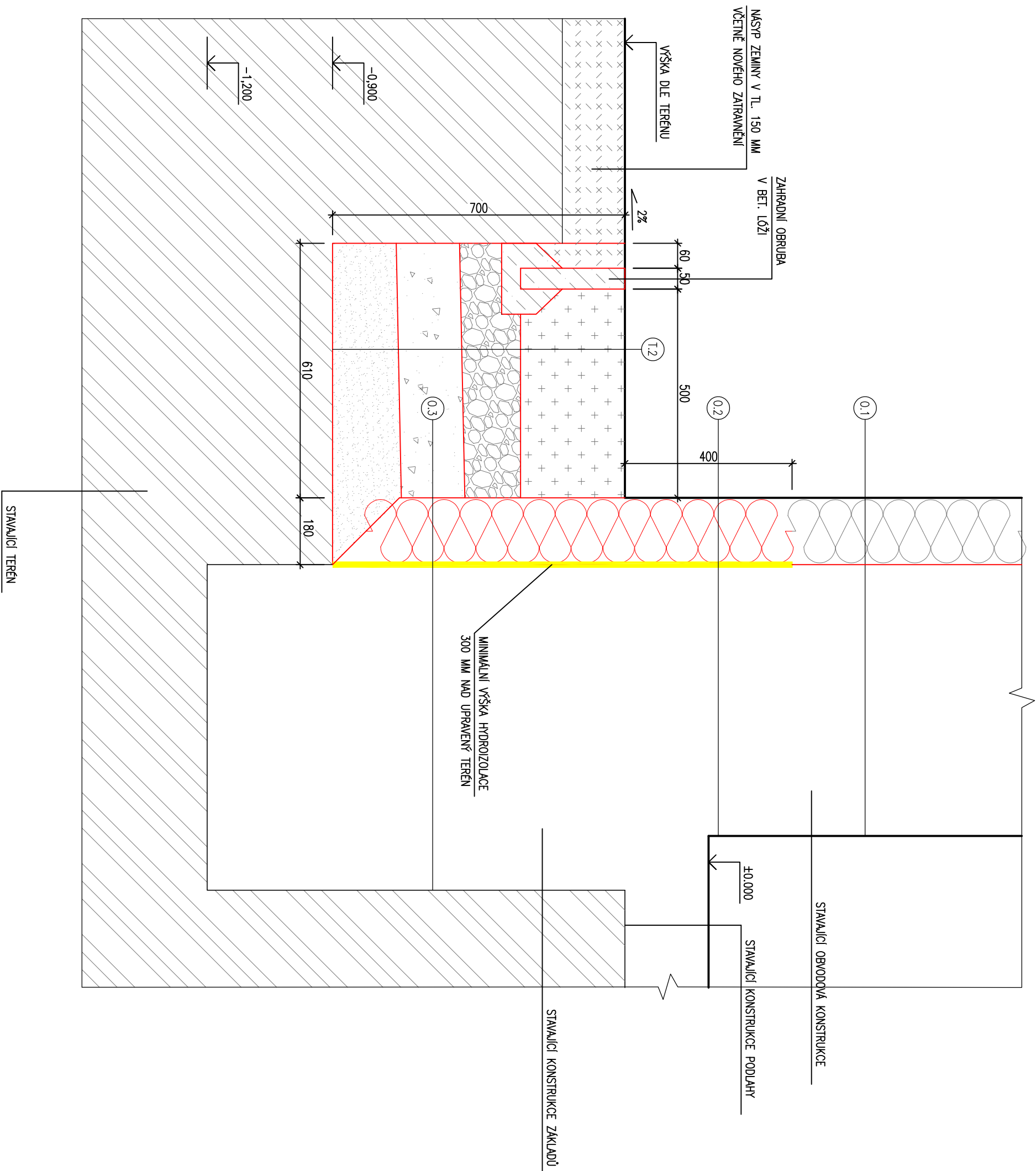


## D8 - VZOROVÝ DETAIL - ARMOVÁNÍ KOLEM OTVORŮ - M 1:10

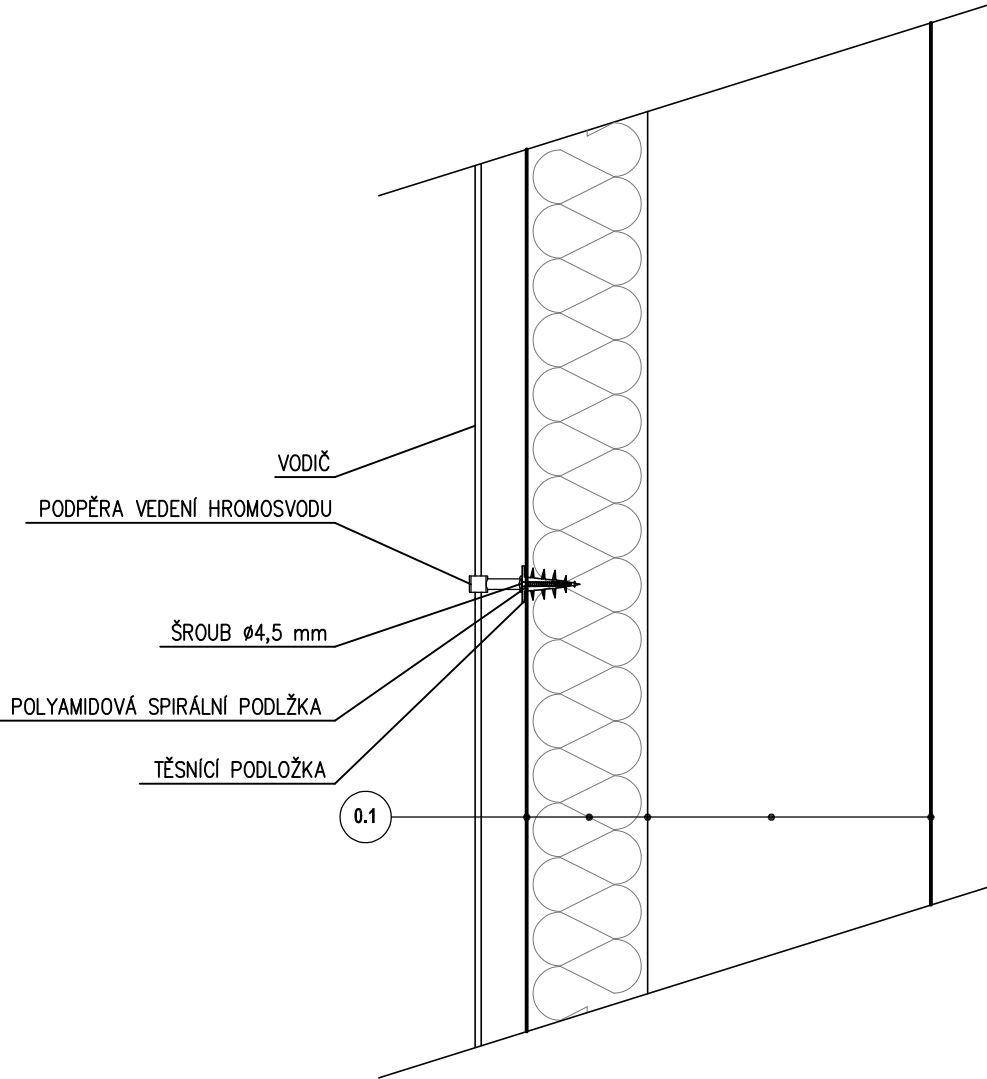
Armování - přesahy a diagonální výztuhy



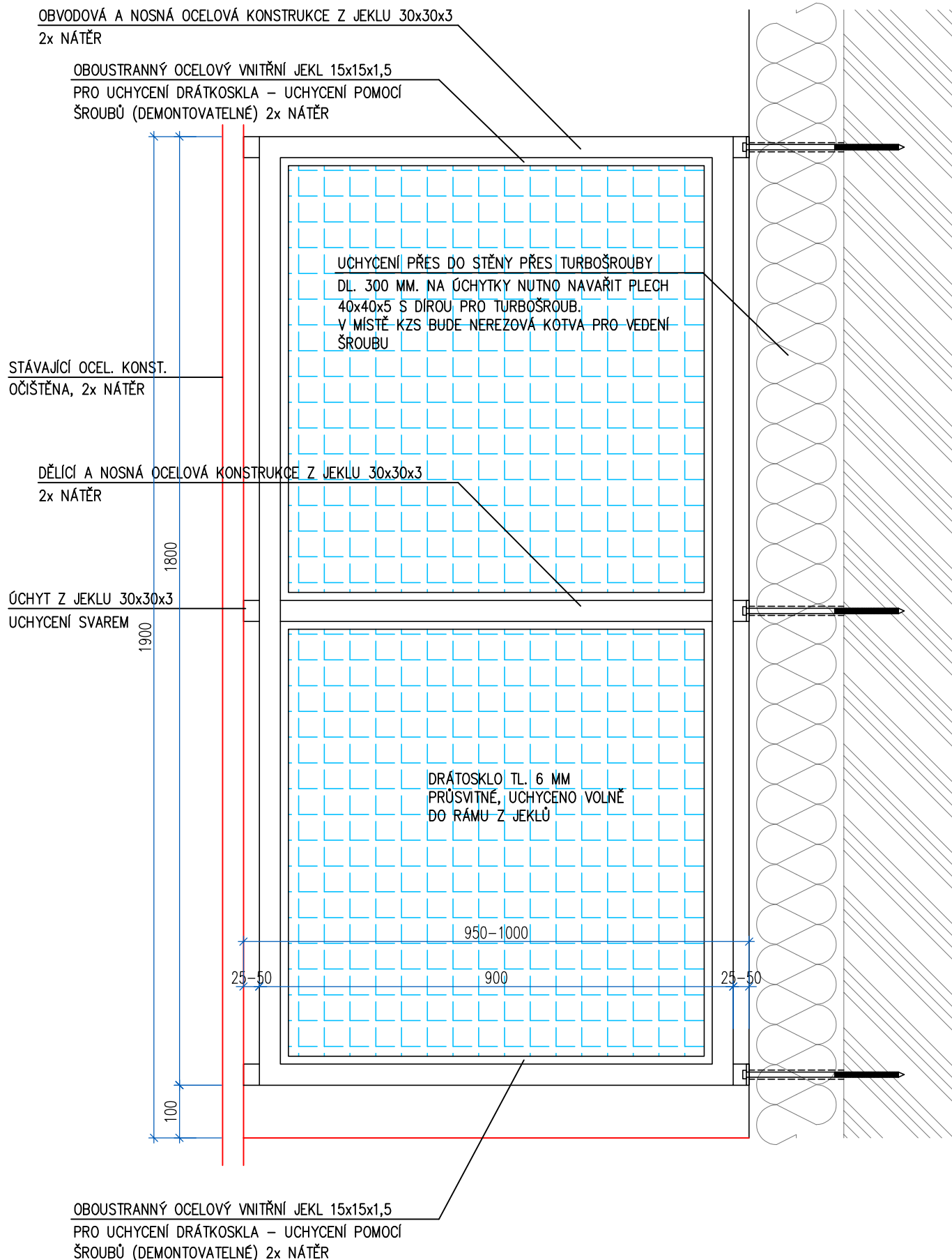
D9 - VZOROVÝ DETAIL - ETICS ZATEPLENÍ OBJEKTU U TERÉNU BEZ ODSKOKU SOKLU U TERÉNU ( 40 MM) - M 1:10



D10 - VZOROVÝ DETAIL - KOTVENÍ HROMOSVODU - M 1:10



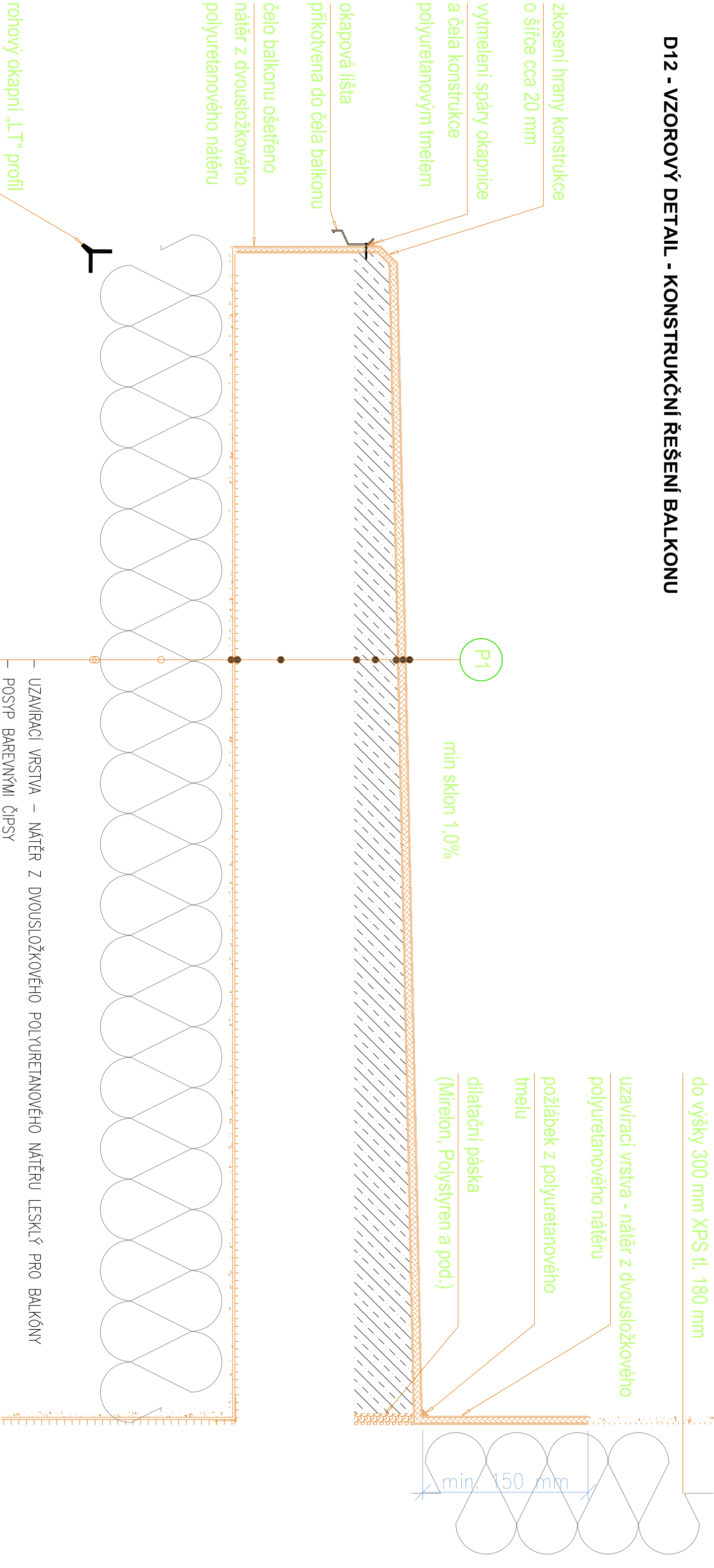
# D11 - VZOROVÝ DETAIL - DĚLÍCÍ BALKONOVÉ PŘÍČKY - M 1:10



## POZNÁMKY:

- NUTNO PROVÉST VÝROBNÍ DOKUMENTACI – PRVEK MUSÍ BÝT DEMONTAVATELNÝ (KROMĚ UCHYCENÍ KE STÁVAJÍCÍ OCELOVÉ KONSTRUKCI).
- VEŠKERÉ KOVOVÉ PRVKY NUTNĚ OPATŘIT OCHRANNÝM NÁTĚREM MIN 2x
- PŘED VÝROBNOU PROVÉST ZAMĚŘENÍ VŠECH DĚLÍCÍCH PŘÍČEK. BUDOU RŮZNÉ ŠÍŘE. ROZDÍLY ŘEŠIT POMOCÍ ÚCHYTŮ.
- CELÝ PRVEK BUDE SVAŘOVANÝ
- CELKOVÉ BUDE NA STAVBĚ POUŽITO CELKEM 40 KS TĚCHTO DĚLÍCÍCH PŘÍČEK

D12 - VZOROVÝ DETAIL - KONSTRUKČNÍ ŘEŠENÍ BALKONU



rohový okapní „LT“ profil  
s armovací tkaninou

- UZAVÍRACÍ VRSTVA – NÁTĚR Z DVOUSLOŽKOVÉHO POLYURETANOVÉHO NÁTĚRU LESKLÝ PRO BALKÓNY
- POSYP BAREVNÝMI ČÍPSY
- PENETRAČNÍ A VYROVNÁVACÍ VRSTVA – NÁTĚR Z DVOUSLOŽKOVÉHO POLYURETANOVÉHO NÁTĚRU LESKLÝ PRO BALKÓNY
- NOVÝ SPÁDOVÝ KLÍN – BALKÓNOVÝ POTĚR S VYSOKOU PEVNOSTÍ A ODOLNOSTÍ VŮČI KLIMATICKÝM VLIVŮM (SPÁD 1%)
- KONTAKTNÍ MŮSTEK NA BALKÓNY POD SPÁDOVÝM POTĚR
- ODSTRANĚNÍ TERACA A OČIŠTĚNÍ AŽ NA NOSNOU KONSTRUKCI
- OČIŠTĚNÁ STÁVAJÍCÍ NOSNÉ KONSTRUKCE BALKONU
- PENETRAČNÍ NÁTĚR POD LEPÍCÍ TMEL PRO MINERÁLNÍ PODKLAD
- LEPÍCÍ TMEL PRO MINERÁLNÍ PODKLAD – 5,00 kg/m<sup>2</sup>
- TEPELNÝ IZOLANT – FASADNÍ MINERÁLNÍ VATA – 1000 x 600 MM V TL. 180 MM – 1,1 m<sup>2</sup>/m<sup>2</sup>
- INJEKTOVANÉ HMOŽDINKY – 4 AŽ 6 ks/m<sup>2</sup>
- ZÁKLADNÍ VRSTVA – ARMOVACÍ TMEL MINIMÁLNÍ TLOUŠŤKA PO VYSCHNUTÍ MIN. 3 MM – 4,00 kg/m<sup>2</sup>
- SYSTÉMOVÁ SKELNÁ TKANINA – PLOŠNÁ HMOTNOST MIN. 145 g/m<sup>2</sup> – 1,15 m<sup>2</sup>/m<sup>2</sup>
- PENETRACE POD OMÍTKU – 0,25 kg/m<sup>2</sup>
- OMÍTKA SILIKONOVÁ 1,5 MM VZTUŽENÁ VLÁKNY, VIZ SPECIFIKACE – 2,1 kg/m<sup>2</sup>
- BARVA A STRUKTURA DLE VÝBĚRU INVESTORA

## D12 - VZOROVÝ DETAIL - KOTVENÍ HLINÍKOVÝCH TRELÁŽÍ - M 1:5

STÁVAJÍCÍ OCELOVÁ KONSTRUKCE

DÚKLADNĚ OČIŠTĚNA A OPATŘENA 2x OCHRANNÝM NÁTĚREM  
BAREVNOST BUDE UPŘESNĚNA NA STAVBĚ

NEREZOVÁ ŠROUB SE ZAOBLENOU HLAVICÍ M8 DL. 110 MM

UKONČEN ZAOBLENOU MATICÍ – SOUČÁSTÍ MUSÍ BÝT PODLOŽKA

PODLOŽKA – TERMOPLASTICKÁ PRYŽ

LEŠTĚNÝ, LAKOVANÝ HLINÍKOVÝ JEKL 30x30x2

BAREVNOST BUDE UPŘESNĚNA NA STAVBĚ

STÁVAJÍCÍ OCELOVÁ KONSTRUKCE

DÚKLADNĚ OČIŠTĚNA A OPATŘENA 2x OCHRANNÝM NÁTĚREM  
BAREVNOST BUDE UPŘESNĚNA NA STAVBĚ

NEREZOVÁ ŠROUB SE ZAOBLENOU HLAVICÍ M8 DL. 110 MM

UKONČEN ZAOBLENOU MATICÍ – SOUČÁSTÍ MUSÍ BÝT PODLOŽKA

PODLOŽKA – TERMOPLASTICKÁ PRYŽ

